

DIPLÔME NATIONAL DU BREVET

SESSION 2008



ÉPREUVE

ÉDUCATION SOCIO - CULTURELLE

SÉRIE AGRICOLE

L'usage des instruments de calcul est interdit.

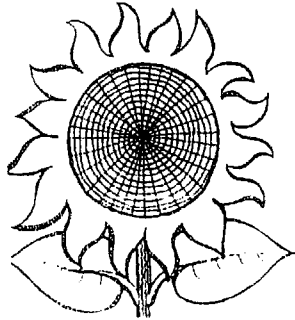
Les pages 2/4, 3/4 et 4/4 sont des documents-réponses àagrafer et à rendre avec la copie.

GROUPEMENT INTERACADÉMIQUE 2		DIPLÔME NATIONAL DU BREVET	
Épreuve : ÉDUCATION SOCIO - CULTURELLE		Série : AGRICOLE	Durée : 1 h 30
NORMAL JUIN 2008	Coefficient 1	Ce sujet comporte 4 pages	1/4

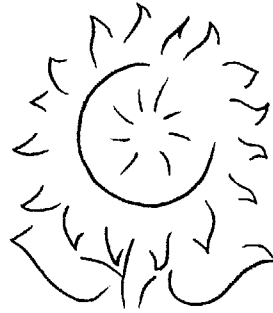
SUJET : RÉALISATION D'UN LOGO

L'entreprise paysagiste AZUR désire s'installer sur la côte méditerranéenne. En vue de promouvoir ses services, il vous est demandé de réaliser l'image de marque de l'entreprise. Le thème de ce logo sera le palmier, symbole du climat méditerranéen : chaud et venteux.

1) En partant du dessin de palmier, vous effectuerez, à l'aide d'un calque, les mêmes étapes de simplification que ci-dessous :

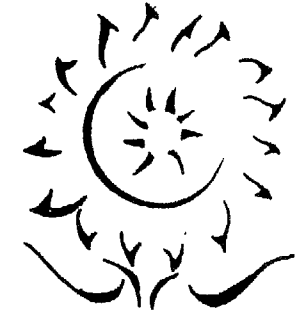


Document initial



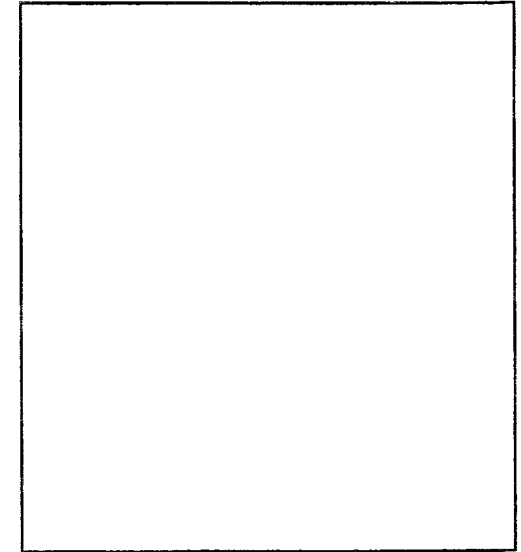
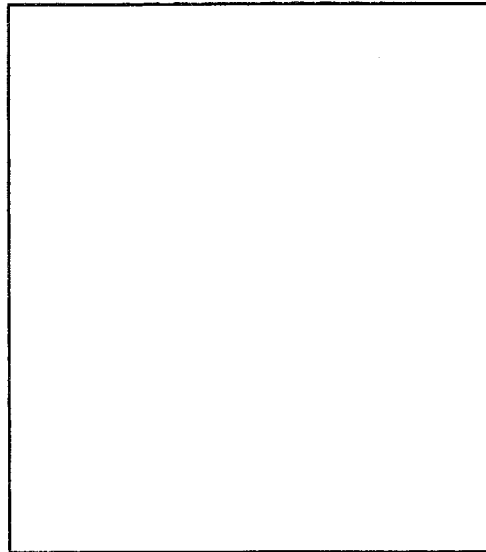
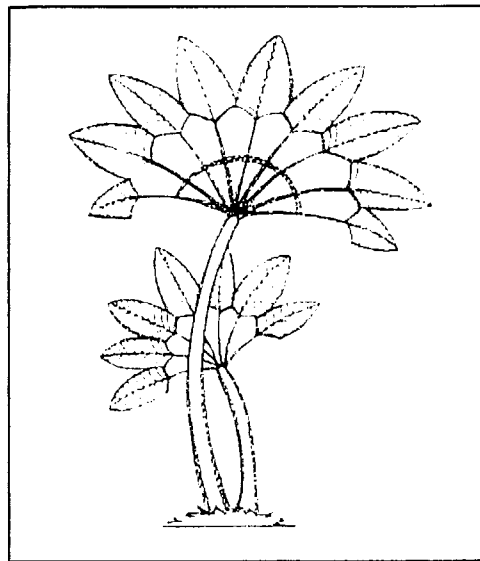
Étape 1

- garder les formes principales -



Étape 2

- épaissir les traits -



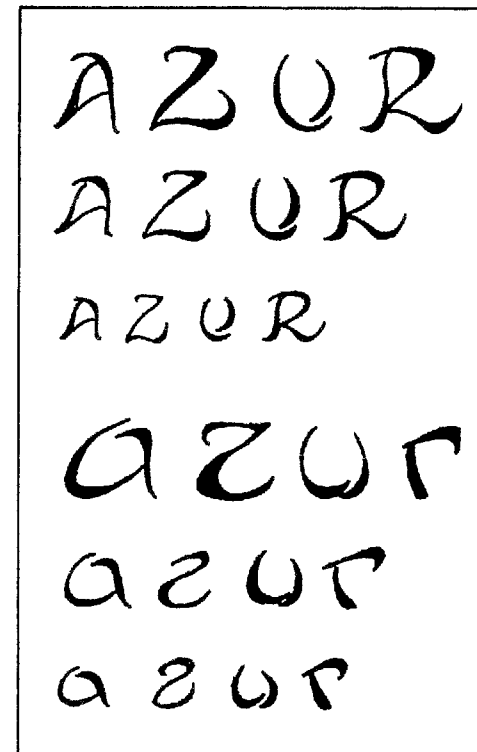
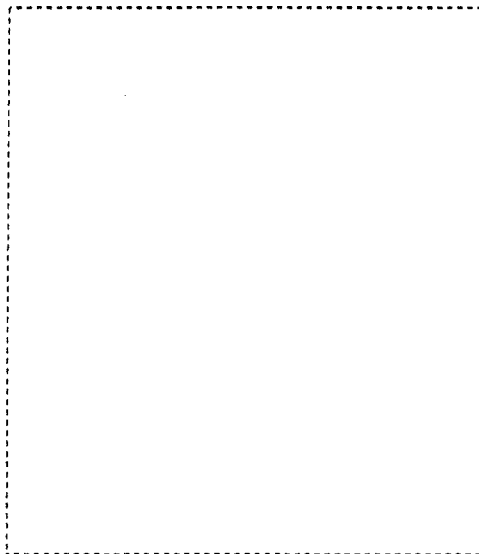
2) Vous donnerez une proposition du logo dans le cadre ci-dessous.

Les contours doivent être au feutre noir et la mise en couleurs doit évoquer la Côte d'Azur (*ciel, soleil, bord de mer*).

3) Intégrez le nom de l'entreprise AZUR dans votre proposition. Pour cela, vous choisirez une typographie dans le cadre ci-contre.

Vous pouvez redessiner les lettres ou les découper et les coller dans le cadre de votre proposition de logo. Le nom de l'entreprise AZUR doit rester lisible.

Proposition du logo



Typographies

QUESTIONS

1. **Cochez 2 cases pour le vocabulaire correspondant à votre proposition de logo :**
(2 points)

- Lignes courbes
- Lignes droites
- Traits continus
- Traits interrompus
- Composition statique
- Composition dynamique
- Composition non symétrique
- Composition symétrique

2. **A quoi sert un logo pour une entreprise ?** (2 points)

.....
.....

3. **Pourquoi le logo est-il une image simplifiée ?** (2 points)

.....
.....

CRITÈRES D'ÉVALUATION :

- **Justesse des réponses** 6 points
- **Simplification** 4 points
- **Intégration du nom de l'entreprise dans le logo** 4 points
- **Couleurs suggérant la côte méditerranéenne** 2 points
- **Qualité de réalisation et soin** 4 points

BARÈME :

CORRIGE

Ces éléments de correction n'ont qu'une valeur indicative. Ils ne peuvent en aucun cas engager la responsabilité des autorités académiques, chaque jury est souverain.

CORRIGÉ

1. **Cochez 2 cases pour le vocabulaire correspondant à votre proposition de logo (4 réponses possibles) :** (2 points)

Lignes courbes

Composition statique

Lignes droites

Composition dynamique

Traits continus

Composition non symétrique

Traits interrompus

Composition symétrique

2. **A quoi sert un logo pour une entreprise ?** (2 points)

Un logo est un dessin qui sert à identifier de manière unique l'entreprise et à communiquer son image.

.....

3. **Pourquoi le logo est-il une image simplifiée ?** (2 points)

Pour une lecture efficace et une identification rapide par tout le monde (*être mémorisé facilement*).

.....

CRITÈRES D'ÉVALUATION :

BARÈME :

- Justesse des réponses 6 points
- Simplification 4 points
- Intégration du nom de l'entreprise dans le logo 4 points
- Couleurs suggérant la côte méditerranéenne (*au moins un bleu et un jaune*) 2 points
- Qualité de réalisation et soin 4 points

GROUPEMENT INTERACADÉMIQUE II	DIPLOME NATIONAL DU BREVET	NORMAL JUIN 2008	
Épreuve : ÉDUCATION SOCIO - CULTURELLE	Série : AGRICOLE	CORRIGÉ	Page 1/1