

# CORRIGE

- . **Ces éléments de correction n'ont qu'une valeur indicative. Ils ne peuvent en aucun cas engager la responsabilité des autorités académiques, chaque jury est souverain.**

**DIPLÔME NATIONAL du BREVET**  
**Session 2007**

**ÉCONOMIE FAMILIALE et SOCIALE**

L'utilisation des calculatrices électroniques n'est pas autorisée.

Éducation sanitaire : 9 points

Éducation du consommateur : 9 points

(2 points seront attribués pour l'orthographe, la présentation,  
la syntaxe et le respect des consignes)

***Corrigé***

<i>GROUPEMENT INTERACADÉMIQUE II</i>	<i>Session 2007</i>	<i>CORRIGÉ E J/N</i>
<u>Examen et spécialité :</u> <b>DIPLÔME NATIONAL DU BREVET</b>		
<u>Intitulé de l'épreuve :</u> <b>ÉCONOMIE FAMILIALE et SOCIALE</b>		
<b>CORRIGÉ</b>	<b>Coef. 1</b>	<b>Durée : 1 heure</b>
		<b>Page 1/5</b>

# Corrigé

## Éducation sanitaire - 9 points

Kévin range du bois pour l'hiver. En le manipulant, il s'enfonce profondément une écharde dans la paume de la main.

1.1 Donner une des causes de cet accident :

- **Pas de gants ou manipulation de bois brut.**

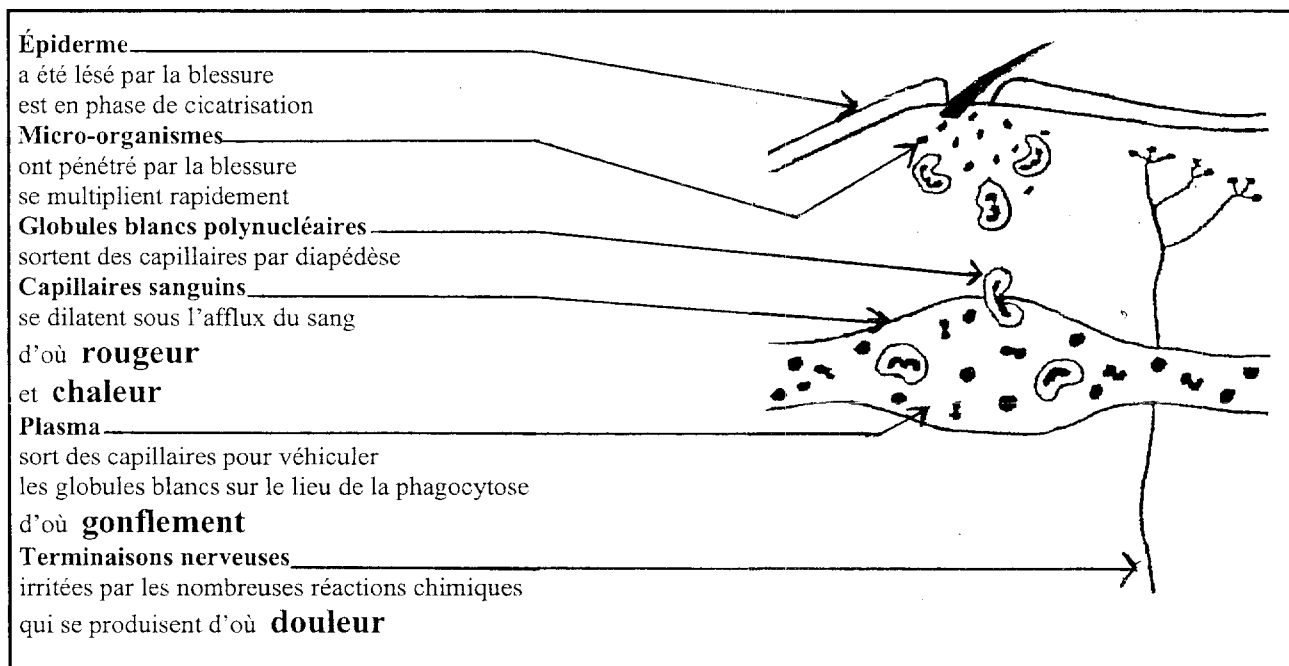
0,5 pt

1.2 Proposer un moyen de prévention contre cet accident :

- **Mettre des gants.**

0,5 pt

2.1 Compléter le schéma ci-dessous en inscrivant sur les pointillés les quatre manifestations de la réaction inflammatoire :  
(4 x 0,5) 2 pts

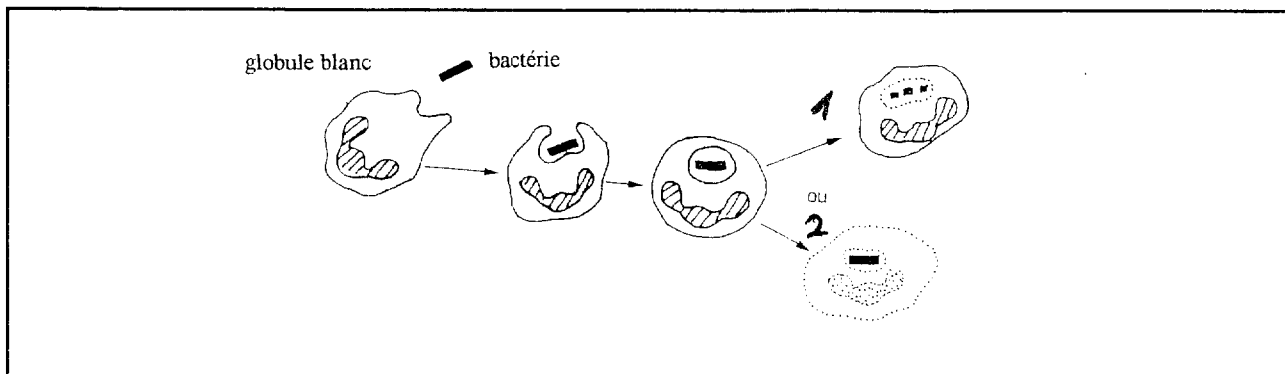


SOURCE : D'après Hygiène et Biologie.

<b>GROUPEMENT INTERACADÉMIQUE II</b>	<b>Session 2007</b>	<b>CORRIGÉ E J/N</b>
<b>Examen et spécialité :</b> <b>DIPLÔME NATIONAL DU BREVET</b>		
<b>Intitulé de l'épreuve :</b> <b>ÉCONOMIE FAMILIALE et SOCIALE</b>		
<b>CORRIGÉ</b>	<b>Coef. 1</b>	<b>Durée : 1 heure</b>
		<b>Page 2/5</b>

# Corrigé

2.2 Observer le schéma ci-dessous :



SOURCE : D'après Éducation sanitaire.

Expliquer le phénomène de la phagocytose :

1 pt

- Le globule blanc s'approche de la bactérie, se déforme et l'englobe pour la digérer.

2.3 Interpréter les deux résultats possibles de la phagocytose :

(2 x 0,5) 1 pt

- ①- La phagocytose est réussie, la bactérie est détruite.
- ②- La phagocytose a échoué, la bactérie persiste et le globule blanc est détruit.

3. Cocher dans le tableau les opérations qui relèvent de l'asepsie et celles qui relèvent de l'antisepsie :

(6 x 0,25) 1,5 pt

OPÉRATIONS	ASEPSIE Méthode préventive qui consiste à empêcher le contact avec des micro-organismes	ANTISEPSIE Méthode curative qui consiste à se débarrasser des micro-organismes présents
Stériliser la pince à écharde.	X	
Désinfecter la plaie.		X
Se laver les mains avant un soin.	X	
Protéger une plaie avec un pansement.	X	
Désinfecter la peau avant une vaccination.	X	
Utiliser une compresse stérile.	X	

<i>GROUPEMENT INTERACADÉMIQUE II</i>		<i>Session 2007</i>	<i>CORRIGÉ E J/N</i>
<b>Examen et spécialité :</b> <b>DIPLÔME NATIONAL DU BREVET</b>			
<b>Intitulé de l'épreuve :</b> <b>ÉCONOMIE FAMILIALE et SOCIALE</b>			
<b>CORRIGÉ</b>	<b>Coef. 1</b>	<b>Durée : 1 heure</b>	<b>Page 3/5</b>

# Corrigé

4. Après avoir retiré l'écharde, indiquer dans l'ordre les trois opérations à effectuer pour le soin de la plaie de Kévin : (3 x 0,5) 1,5 pt

- Se laver les mains à l'eau et au savon.
- Désinfecter la plaie avec un antiseptique et une compresse stérile de l'intérieur vers l'extérieur.
- Protéger la plaie avec un pansement.

5. Préciser ce que Kévin devra vérifier dans son carnet de santé : 1 pt

- Kévin devra vérifier si sa vaccination antitétanique est à jour.

## Éducation du consommateur - 9 points

6. Cocher dans le tableau ci-dessous les éléments indispensables qui doivent être dans une pharmacie familiale : (- 0,25 par erreur) 2 pts

Un thermomètre médical.	X
Une boîte d'antibiotiques entamée.	
Des compresses stériles.	X
Des pansements adhésifs.	X
Un vaccin anti-grippe.	
Une pince à épiler.	X
Une paire de ciseaux.	X
Des bandes extensibles.	X
Une boîte de somnifères.	
Un flacon d'antiseptique.	X
Un sirop contre la toux.	
Des cachets contre la douleur et la fièvre.	X

<i>GROUPEMENT INTERACADÉMIQUE II</i>	<i>Session 2007</i>	<i>CORRIGÉ E J/N</i>	
<b>Examen et spécialité :</b> <b>DIPLÔME NATIONAL DU BREVET</b>			
<b>Intitulé de l'épreuve :</b> <b>ÉCONOMIE FAMILIALE et SOCIALE</b>			
<b>CORRIGÉ</b>	<b>Coef. 1</b>	<b>Durée : 1 heure</b>	<b>Page 4/5</b>

# Corrigé

7.1 Indiquer trois précautions à prendre pour éviter les accidents dus aux médicaments : (3x0,5) 1,5pt

- Tenir hors de portée des enfants ou Armoire à pharmacie fermée à clé.
- Vérifier régulièrement les dates de péremption.
- Respecter les conditions de stockage.

7.2 Des pictogrammes apparaissent sur les boîtes de médicaments. Relier chaque pictogramme à sa signification : (1,5 pt si tout juste ; 1 pt si une faute ; 0,5 pt si 2 fautes ; 0 si > 2 fautes)

8. Identifier trois risques de l'automédication :

(3 x 1) 3 pts

- Risque d'inefficacité.
- Risque de surdosage.
- Risque d'associations de médicaments ou Risque d'intolérance (allergies).

9. Préciser ce que les consommateurs doivent faire des médicaments non utilisés ou périmés : 1 pt

- Les consommateurs doivent les ramener chez le pharmacien ou dans un container Cyclamed.

GROUPEMENT INTERACADÉMIQUE II		Session 2007		CORRIGÉ E J/N	
Examen et spécialité :					
DIPLÔME NATIONAL DU BREVET					
Intitulé de l'épreuve :					
ÉCONOMIE FAMILIALE et SOCIALE					
CORRIGÉ	Coef. 1	Durée : 1 heure	Page 5/5		