

## ARTS PLASTIQUES - SÉRIE COLLÈGE

Durée de l'épreuve : 1 heure 30

Première partie : PRATIQUE (durée 1 heure) - 14 points

Deuxième partie : QUESTIONS (durée 30 minutes) - 6 points

### PRATIQUE

*Une ville à inventer pour ce lieu* (Document 1)

En travaillant directement sur l'image de Paul STRAND (**Document 1**), représentez une ville en tenant compte des caractéristiques de l'espace photographié.

Vous pouvez intervenir avec des crayons, des feutres, des stylos, des pastels, de la peinture.  
Vous pouvez également utiliser des éléments du **Document 2** de Nobuyoshi ARAKI, les découper, les froisser, les déchirer et les coller sur l'image de Paul STRAND.

#### Document 1 (format A3) :

**Paul STRAND**, *la Camargue*, 1951 - photographie noir et blanc.

(Source : *Paul STRAND, les Maîtres de la Photographie*, Nathan Image, 1990, page 53)

#### Document 2 (format A3) :

**Nobuyoshi ARAKI**, *Tokyo*.

(Source : *Photo Poche n°86* Nathan, 2000)

#### Critères d'évaluation :

- *Prise en compte du lieu proposé* **6 points**
- *Cohérence de l'espace, intégration des éléments ajoutés* **5 points**
- *Qualités de réalisation* **3 points**

#### Référence au programme (extraits) :

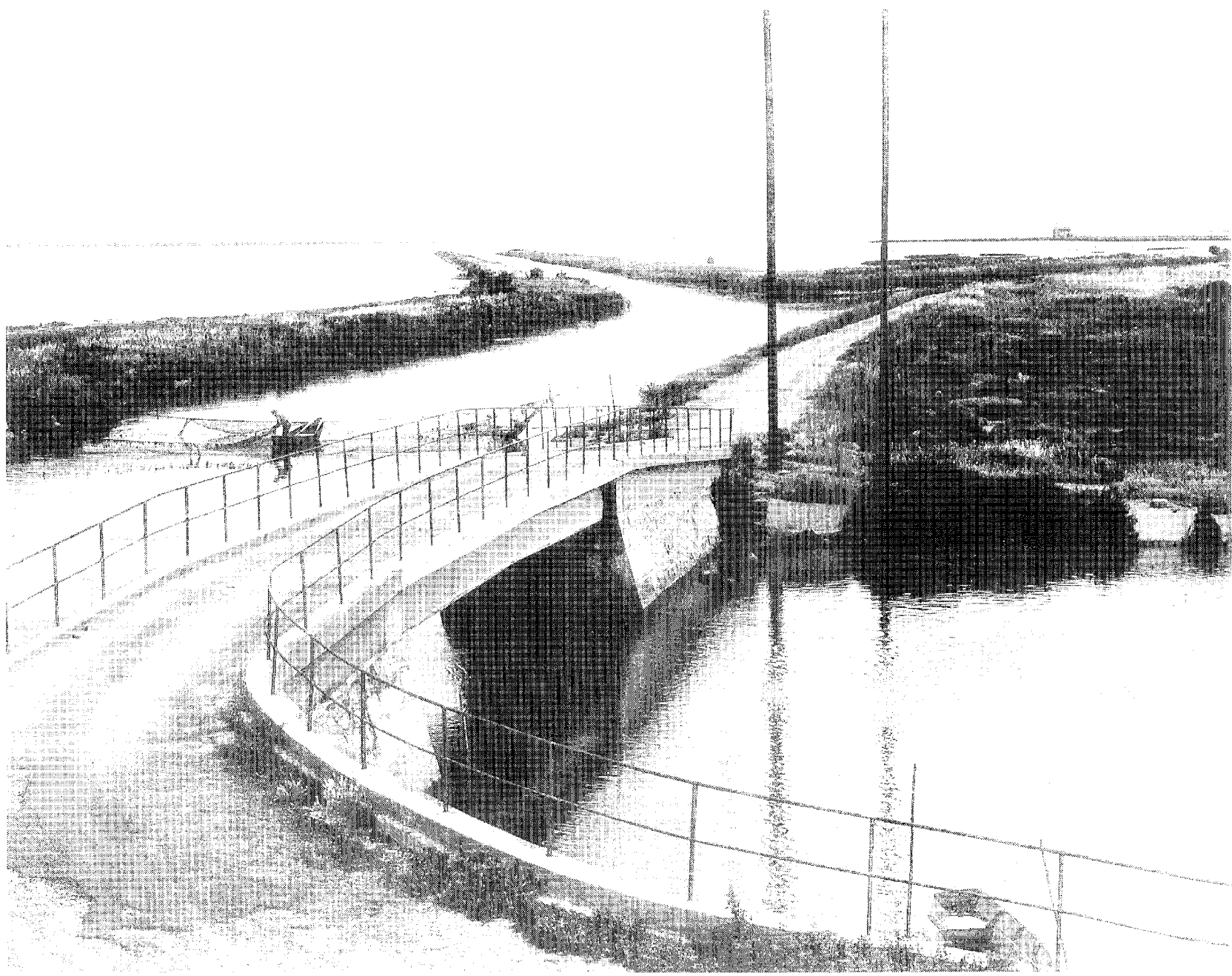
« Introduire un travail sur l'image, tant du point de vue de sa fabrication (*faire des images*) que du point de vue de son utilisation ».

« Architecture : la relation au lieu ».

GROUPEMENT INTERACADÉMIQUE II - DIPLÔME NATIONAL DU BREVET			
Coefficient 1	SESSION 2007		Durée : 1 heure 30
Spécialité : COLLÈGE		Épreuve : ARTS PLASTIQUES	
NORMAL JUIN	Ce sujet comporte 4 pages		Page 1/4

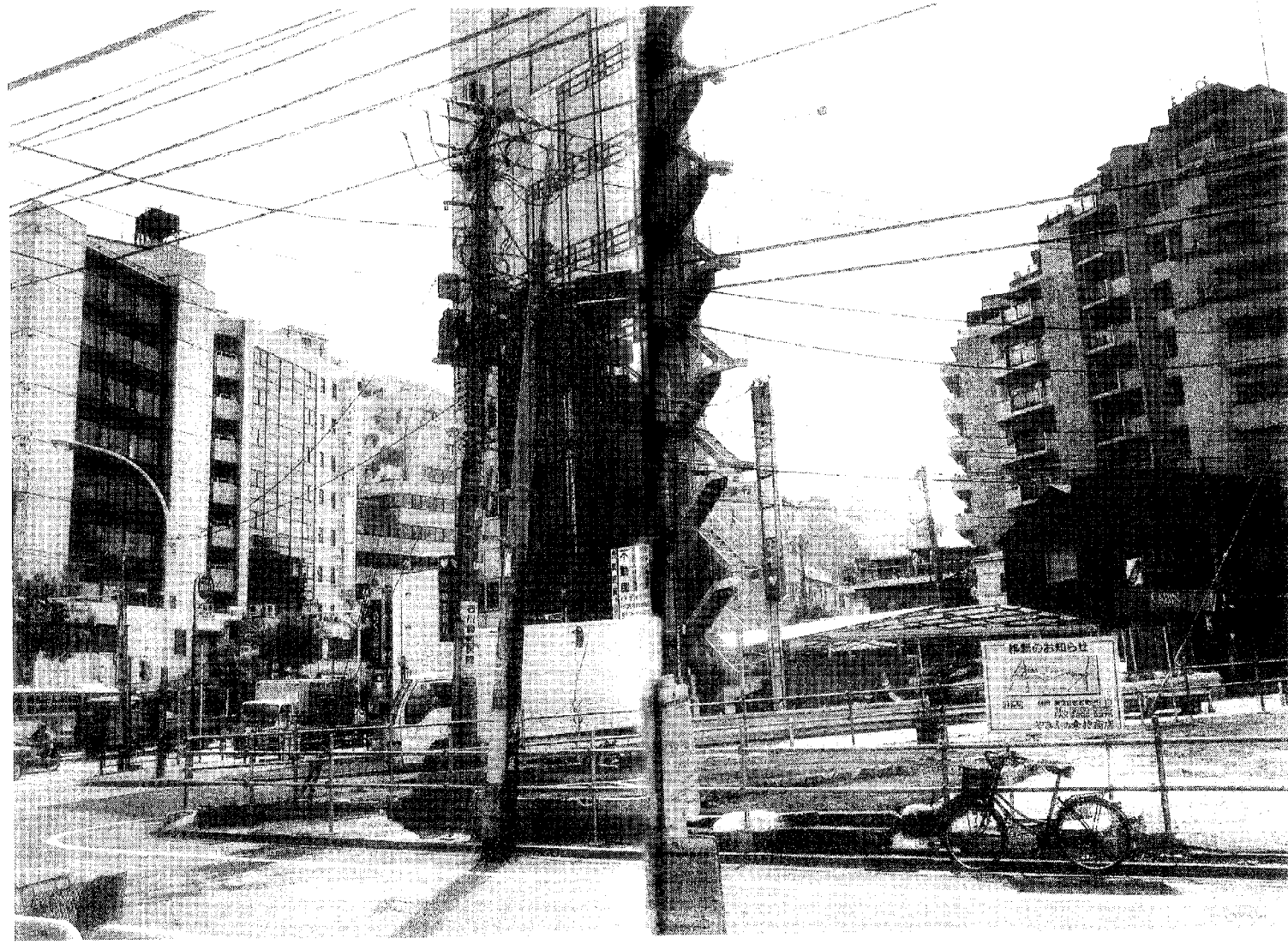
**Document 1** (Paul STRAND)

*(document de travail)*



GROUPEMENT INTERACADEMIQUE II - DIPLOME NATIONAL DU BREVET		
Coefficient 1	SESSION 2007	Durée : 1 heure 30
Spécialité : COLLEGE		Epreuve : ARTS PLASTIQUES
NORMAL JUIN	Ce sujet comporte 4 pages Page 2/4	

Document 2 (Nobuyoshi ARAKI)



GROUPEMENT INTERACADÉMIQUE II - DIPLOME NATIONAL DU BREVET	
Coefficient 1	SESSION 2007
Durée : 1 heure 30	
Épreuve : ARTS PLASTIQUES	
NORMAL JUIN	Ce sujet comporte 4 pages Page 3/4

