

DIPLÔME NATIONAL du BREVET

Session **2009**



ARTS PLASTIQUES

SÉRIES TECHNOLOGIQUE ET PROFESSIONNELLE

DURÉE : 1 h 30 - COEFFICIENT : 1

Ce sujet comporte 4 pages numérotées de 1/4 à 4/4.

Le candidat s'assurera que le sujet est complet.

Les feuilles 3/4 et 4/4 sont des documents réponses àagrafer et à rendre avec la copie.

L'usage des instruments de calcul est interdit.

BARÈME

Partie I : Questions 6 points

Partie II : Pratique 14 points

Thème : le Monogramme

Définition :

Un **monogramme** est un emblème qui réunit plusieurs lettres en un seul dessin, avec ou sans ornements supplémentaires.

Comme tout emblème, il représente une personne, une entité ou un groupe. Il sert à signer, à marquer tout objet appartenant au propriétaire du monogramme. De nos jours, les couturiers notamment signent leurs vêtements, leurs objets (sacs, parfums, cravates, foulards...) en mettant ce monogramme en évidence.

Le monogramme (aussi appelé « griffe » dans le secteur commercial) peut donc servir de logotype. Répété et organisé selon des rythmes esthétiques, il peut devenir un élément de décor, le motif de certains tissus, l'habillage de certains accessoires.

Caractéristiques :

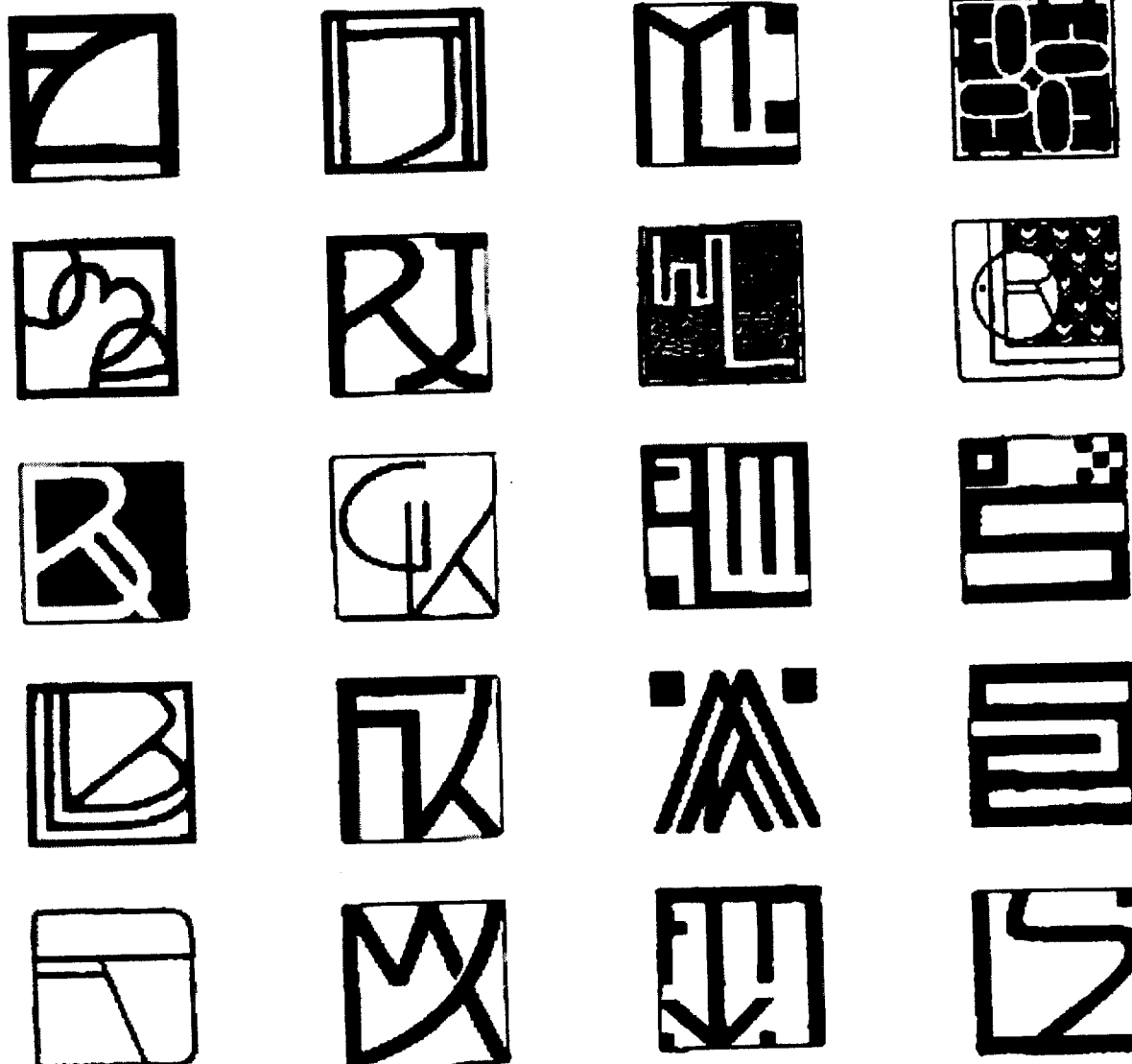
Les monogrammes privilégient le plus souvent une **forme compacte et rythmée**.

Si différents soient-ils, les monogrammes doivent tous présenter **une bonne lisibilité**. Ils doivent posséder **un fort contraste** leur permettant de se détacher visuellement par rapport au support sur lequel ils sont présentés et doivent être facilement reproductibles en noir et blanc.






Les artistes Viennois de l'*Art Nouveau* (la *Sécession Viennoise*) ont fait du monogramme un exercice de recherche d'équilibre et d'architecture.

Leurs programmes, qui privilégient la géométrie et les rythmes, sont pour certains à la limite de l'abstraction.

Ci-dessous au croisement, dans la deuxième colonne et dans la troisième rangée, on peut trouver la proposition de monogramme du célèbre peintre autrichien *Gustav Klimt* (toile « *L'accomplissement* » ci-contre, datée de 1909).



Partie I : Questions

	1	2	3	4	5
					
<p>Question 1 :</p> <p>Parmi les mots ci-contre, entourez ceux qui se rapportent au monogramme placé au-dessus. Attention : un même mot peut être employé plusieurs fois. (Note sur 2 points)</p>	<p>Lettres :</p> <ul style="list-style-type: none"> • Superposées • Juxtaposées • Enlacées • Coupées • Enchevêtrées • Insérées dans une forme enveloppante • fusionnées 	<p>Lettres :</p> <ul style="list-style-type: none"> • Superposées • Juxtaposées • Enlacées • Coupées • Enchevêtrées • Insérées dans une forme enveloppante • fusionnées 	<p>Lettres :</p> <ul style="list-style-type: none"> • Superposées • Juxtaposées • Enlacées • Coupées • Enchevêtrées • Insérées dans une forme enveloppante • fusionnées 	<p>Lettres :</p> <ul style="list-style-type: none"> • Superposées • Juxtaposées • Enlacées • Coupées • Enchevêtrées • Insérées dans une forme enveloppante • fusionnées 	<p>Lettres :</p> <ul style="list-style-type: none"> • Superposées • Juxtaposées • Enlacées • Coupées • Enchevêtrées • Insérées dans une forme enveloppante • fusionnées
<p>Question 2 :</p> <p>Un monogramme utilise la symétrie. Cochez-le. (Note sur 2 points)</p>	<input type="checkbox"/>	<input type="checkbox"/>	<input type="checkbox"/>	<input type="checkbox"/>	<input type="checkbox"/>
<p>Question 3 :</p> <p>Un des monogrammes à travers son dessin traduit ou évoque une idée de <u>mouvement</u>, de <u>dynamisme</u>. Indiquez ci-dessous lequel, comment et pourquoi ? (Note sur 2 points)</p> <p>.....</p> <p>.....</p> <p>.....</p> <p>.....</p>					

Partie II : Pratique

Demande :

On vous demande de créer votre propre monogramme en utilisant vos initiales ou deux lettres de votre choix.

Vous proposerez, dans les cadres numérotés ci-contre, 5 monogrammes de qualité répondant aux caractéristiques plastiques suivantes :

- **Cadre 1** : Lettres superposées / entrelacées / imbriquées.
- **Cadre 2** : Symétrie (axe vertical ou horizontal).
- **Cadre 3** : Changement d'échelle (lettres de différentes tailles).
- **Cadre 4** : Dynamisme / mouvement.
- **Cadre 5** : Inscription dans une forme géométrique simple.

Conseil : vous pouvez varier la forme de vos lettres (ligne droite / courbe, tracé fin / épais, lettre vide / pleine, majuscule / minuscule, forme simple / travaillée, etc.) et la manière dont vous les disposez.

Réalisation : vous réaliserez votre travail en noir et blanc au crayon, feutre noir fin et/ou marqueur (plus une valeur de gris possible).

Critères d'évaluation :

- Qualité et justesse des réponses en rapport aux principes traités /10 points
- Soin et qualités graphiques des propositions / 4 points

